



UŽDAROJI AKCINĖ BENDROVĖ

Šiaulių
hidrogeologija

AB "Klaipėdos vanduo"

GAUTA

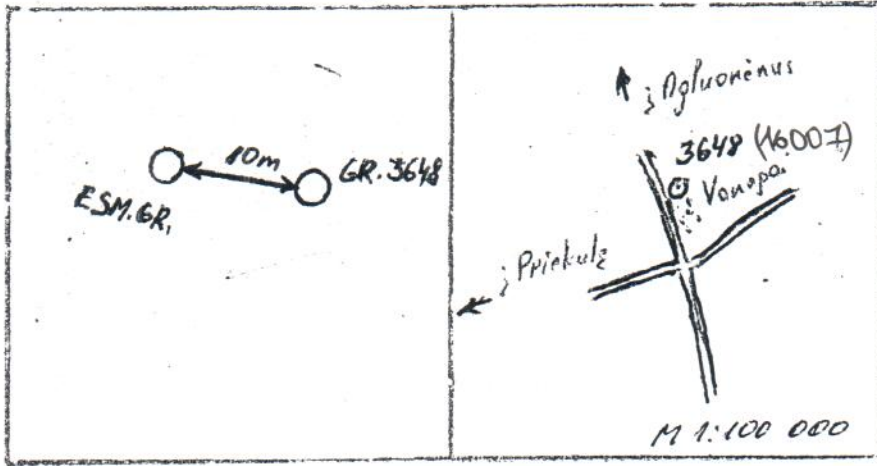
2018-06-26 Nr.2018/G.01-3257

**GAVYBOS GERIAMOJO-GĖLO VANDENS GRĘŽINIO
Nr. 16007 (3648) ESANČIO
VANAGŲ KAIME KLAIPĖDOS RAJONE
PASO KOPIJA**

Šiauliai, 2006 m. gegužės 23 d.

Gręžinio vietos schema

gr. 3648 (16007)



Gręžinys išgręžtas Kleipėdos raj. Agluonėnų kel. Nanopis k. pr. Nr. 2
užsakovas

Projektą sudarė SHE, projekt. kooperatyvas
organizacijos pavadinimas

Projektinis gylis 125 m. Fabdrinis - 128m (93-128 m)

Reikalaujamas vandens kiekis iki 10 m³/val. Fabdrinis - 6 m³/val

Gręžinį gręžė ŠHS IX partijos mašinisto A. Karlauskas

vadovaujama brigada. Gręžimo meistras R. Milius

Giluminis siurblys ECV-6-10x80 nuleistas į

50 m gylį.

Partijos viršininkas _____

[Signature]
parasas

Vyrean. hidrogeologas _____

[Signature]
parasas

KOPIJA TIKRA:



12. Sumontuota tipinė siurbline pagal projektą CTB-65 markės skaitiklis.
 13. Eksploatuojant gręžinį būtina laikytis 510 akto 11 p. nu-
 219^{mm} ne /
 7. Apsauginių kolonų cementacija atlikta: 0,5 - 83,5 m
užvamzdinis tamponažas moliu int.
 Cementavimo mechanizmi tipas, kolonų cementavimo intervalas

4.6	Орг. Мингео СССР	по "Литвагеология"	0012393
	Экспедиция Мзунлайская	Партия	9
	Дата составления		1989.09.28

1.0 ПАСПОРТ СКВАЖИНЫ № []

1.1	№ по уч. карт. ТГФ		3648 (16007)
1.2	№ по гидрогеол. паспорту		
1.3	№ по нумерации реж. сети		
1.4	№ при сооружении		3648 (16007)
1.5	№ при эксплуатации		
1.6	Вид документа	уч. картошка бур. скв. ТГФ	3
1.7	Место хранения документа	ТГФ ПО "Литвагеология"	01
1.8	№ отчета по ТГФ		
1.9	Фамилия И.О. автора отчета		
2.0	Республика	Литовская ССР	2600
2.1	Район	Клайпедский	2655
2.2	Населенный пункт	с. Аглюонай	
2.3	Полож. скв. относит. районцентра	2.4. Расстояние (в км)	ЮЮВ 23
2.5	Положение скв. относит. населенного пункта		С
2.6	Абсолютная отметка устья (в м)		17,2
2.7	Глубина скважины (в м)		128,0
2.8	Геол. индекс вскрытой системы	Г	5
3.0	Форма рельефа	равнина, моренная, плоская	1,8, 18
3.1	Речной бассейн (РБ)	р. Миния	
3.2	Расчетный участок РБ		
3.3	Водохозяйственный участок	р. Миния	18090980
3.4	Расстояние до постоянного водотока (в км)		
3.5	Бассейн подземных вод	Трибалтийский	03011
3.6	Месторождение		
3.7	Вид месторождения		
3.8	Водозабор		
3.9	Наблюдательный пост		
4.0	Назначение скважины	разведочно-эксплуатационная	9
4.1	Тип вод по использованию	жест.-натриевое водонаблюдение	12
4.2	Пользователь скважины	децентрализованный взрзабор	2
4.3	Год окончания бурения		1989
4.4	Дата начала эксплуатации		
4.5	Организация сооружеившая скв.	ЦГЭ	8
4.7	Способ бурения	ротарное	12
4.8	Тип промывки скважины	прямая	1
4.9	Техническое состояние	действующая	13
5.1	Санитарное состояние	хорошее	21
5.2	Проведенные исследования	микрогео-хим-хим-физ	1101
5.3	Вид геофизических исследований	кернотом станц. электр.	07
5.4	Вид откачки	прямая	101
5.5	Способ откачки	эридатной установкой	3
5.6	Стоимость сооружения (тыс. руб.)		8,5
5.7	Стоимость чистого бурения (тыс. руб.)		4,5

КОНСТРУКЦИЯ СКВАЖИНЫ

Элементы конструкции скважины	№ ст. по-кв	КОНЕЧНАЯ		Диаметр (мм)	В ПРОЦЕССЕ БУРЕНИЯ	
		Интервал уст. от пов. земли			Интервал уст. от пов. земли	
		отт (м)	до (м)		отт (м)	до (м)
		1	2	3	5	6
16.2 (1.2.3.5.6)	1		83,5	219		
Обсадные трубы	2					
	3					
	4					
	5					
	6					
	7					
16.3 (1.2.3)	1	75,0	84,0	127	Тыт	
Филт. колонна	2	84,0	93,0	114	4	
					Наименование	код
					наименование	код
16.4 (1.2.3.4)	1	84,0	94,5	114	сетчатый	
Рабочая часть фильтра	2					
	3					
	4					
	4					
16.5 (1.2.3)	1	94,5	93,0	114	Тыт	
Пестовый	2				4	
					Наименование	код
16.6 (1.2.4)	1	63,5	83,5		Цементация скв	
Способ изоляции обсадных труб	2	93,0	128,0		3	
	3				Талмонирование скв	
	4				5	
	5					
	6					
	6					

КОНСТРУКЦИЯ СКВ. В ПРОЦЕССЕ ОПЫТНО-ФИЛЬТРАЦИОННЫХ РАБОТ

17.1 (1.2.3)	1					
Обсадные трубы	2					
	3					
	4					
	5					
	5					
18.2 (1.2.3)	1				Тыт	
Филт. колонна	2				4	
					Наименование	код
18.3 (1.2.3.4)	1					
Рабочая часть фильтра	2					
	3					
	4					
	4					
18.4 (1.2.4)	1					
Способ изоляции обсадных труб	2					
	3					
	4					
	4					

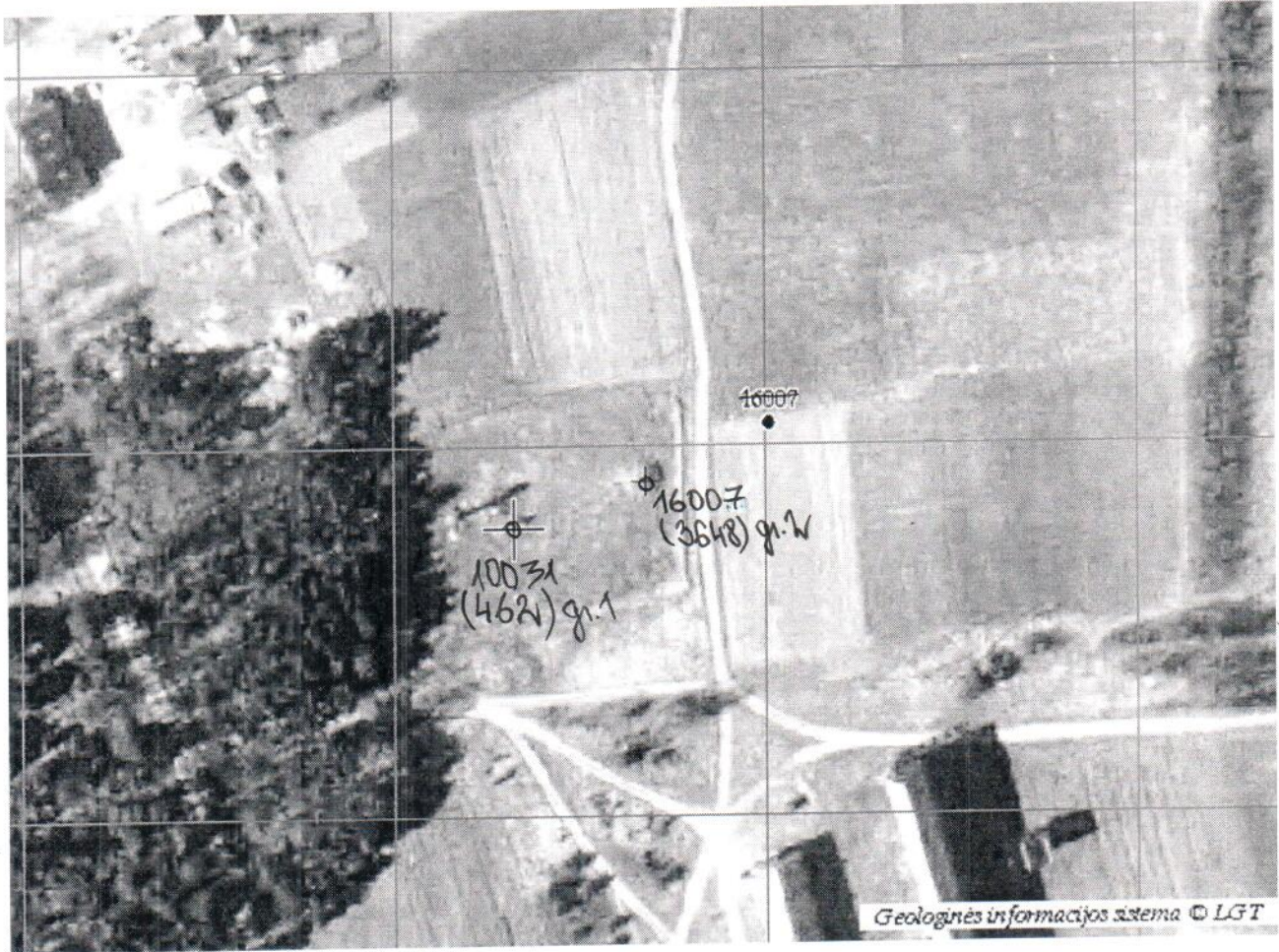
Заполнил	Должность	Фамилия, И.О.	Подпись
Проверил	гидрогеолог	Унавицкое А.	
	гидрогеолог	Бертешко А.	

Geologi
авление
Лит. С
dicija
дима
ок
о геол
сформир
этапа
Brigada
Brigada
Аутоград
информ
по делу
убури
по делу
на сква
по делу
стр сква
Наимено
Контроль
для мери
для мери
Контроль
для мери
для мери
300
134

9,

Geologinių objektų koordinacių nustatymas

Centruoti
 Didinti
 Mažinti
 Topografinis
 Informacija
 Duomenys
 Pažymėti



1 cm = 0,02 km
 [Nustatyti](#) |
 [Pradinis žemėl.](#) |
 [Baigti Darbą](#)
[Paieška](#) |
 [Žemėl. parametrai](#) |
 [Sluoksnių nustatymas](#) |
 [Pagalba](#)

© Lietuvos Geologijos tarnyba.

Geologinė informacija pagal Valstybinės geologinės informacijos sistemos duomenis. ©Lietuvos geologijos tarnyba

Žemėlapyje panaudota topografinė informacija:

ORT10LT ©Nacionalinė žemės tarnyba prie Žemės ūkio ministerijos

Vartotojas: puremozas

IP adresas:

62.80.251.136

Data: 2006-05-22